

## INDHOLD:

Cube, ESL125 > Beskrivelse

---

Stripe, ESL145AER

---

Soft, ESL136WER

---



[www.exhausto.dk](http://www.exhausto.dk)

**EXHAUSTO**

### Cube, ESL125AER, til indbygning

Cube kan anvendes til både central og decentral boligventilation.

Cube leveres i alufarve og er beregnet til indbygning i overskab over komfuret. Emhætten monteres diskret under skabet, men kan også anvendes til indbygning i specialbygget emfang.

Lydniveauet i Cube er særdeles lavt. Både for grundventilation og ved forceret ventilation, når der laves mad. Emhætten har elektrisk betjent spjæld- og timerfunktion.



Emhætten leveres med potentialfrit relæ udført i separat kabel. Relæet kan belastes med 230V, 900W.

Relæet kan f.eks. benyttes til:

- at åbne et spjæld i forbindelse med forcering (central boligventilation)
  - at opnå forcering af anlægget, når emhætten aktiveres (decentral boligventilation)
-



Stripe, ESL145AER, ind indbygning

## Beskrivelse

### Stripe ESL145AER, til indbygning

Stripe er en udtræksemhætte og beregnet til indbygning i overskab. Emhætten har aluminiumsfront, der kan udskiftes med hvid dækplade. Stripe er nem at rengøre, da glaspladen og filter kan rengøres i opvaskemaskinen.

Stripe har elektrisk betjent spjæld- og timerfunktion og et særdeles lavt lydniveau. Stripe monteres med beslag i overskabet.

Stripe anvendes til EXHAUSTO centralt boligventilation.



Emhætten leveres med potentialfrit relæ udført i separat kabel. Relæet kan belastes med 230V, 900W.

Relæet kan f.eks. benyttes til:

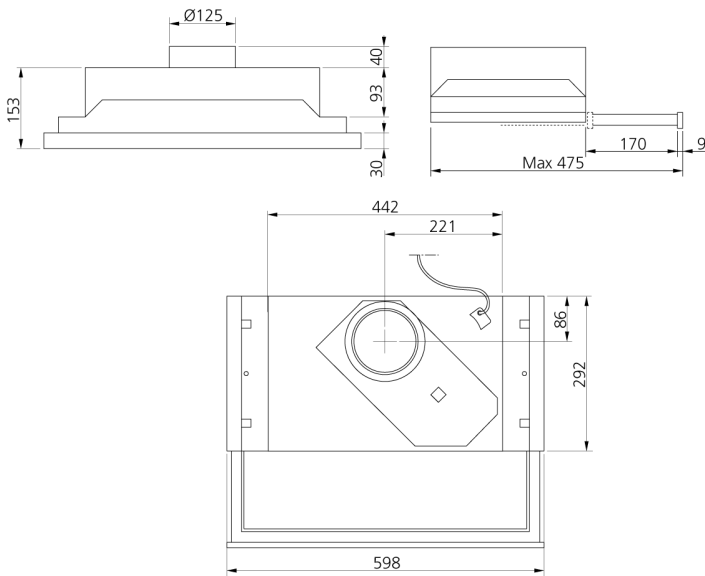
- at åbne et spjæld i forbindelse med forcering (central boligventilation)
- at opnå forcering af anlægget, når emhætten aktiveres (decentral boligventilation)

## Stripe, ESL145AER

|                           |   |   |
|---------------------------|---|---|
| <b>Kapacitet*</b>         | Grundventilation<br>Forceret ventilation  | 20 l/s (72 m <sup>3</sup> /h)<br>40 l/s (144 m <sup>3</sup> /h) |
| <b>Lydtryksniveau*</b>    | Grundventilation<br>Forceret ventilation  | 27 dB(A)<br>32 dB(A)  |
| <b>Osopfang</b>           |   | 75 % ved 165 m <sup>3</sup> /h                                  |
| <b>Spjæld og timer</b>    | Elektrisk drevet metalspjæld og timer<br>Ved forceret ventilationen går udsugningen tilbage til grundventilation... | Efter 60 min.   |
| <b>Farver</b>             | Glas, Alu-front / hvid front (tilbehør)   |   |
| <b>Belysning</b>          |   | Lavenergi lysstofrør 11W  |
| <b>Potentialfrit relæ</b> |   | 1x230V, 900 W   |

\*Fabriksindstilling. Ved anden indstilling henvises til kapacitetsdiagram.

Stripe

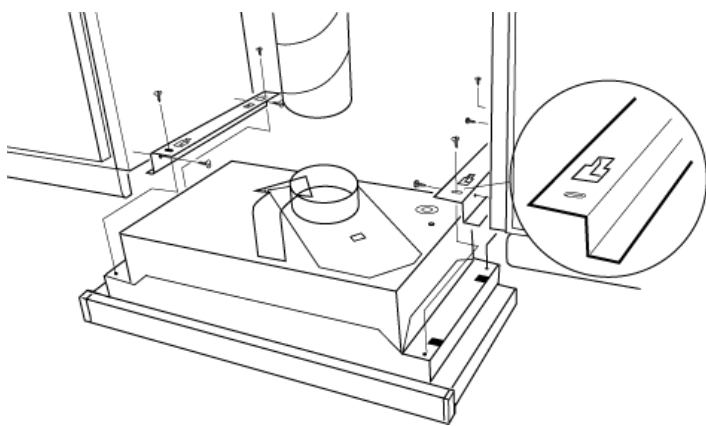


## Stripe



Af brandhensyn anbefales det, at Stripe monteres mindst 50 cm over el-komfur og mindst 65 cm over et gaskomfur. Emhætten tilsluttes 230V med jord (maks. 13A sikring).

Aftræk via Ø125 mm spirorør, brandsikker udførelse som E60.



## Stripe ESL145AER

Nedenstående oversigt viser et udvalg af tilbehørsdele til Stripe modellerne.

### Hvidt frontpanel



Ønsker man ikke den grå alu-front, kan den udskiftes med et hvidt frontpanel, der kan tilkøbes.

### Regulator for 2-hastighedsdrift



Hvis systemet er baseret på drift med selvstændig ventilator for hver emhætte, anvendes EFC10-ESL100 for 2-hastighedsdrift.

De 2 hastigheder er trinløst indstillelige og tilpasses ved installering.

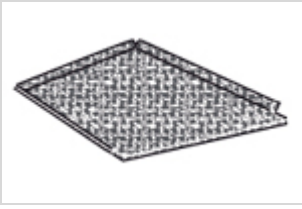
Maks. belastning: 1 A.

### Handicap betjening



Et eksternt betjeningspanel HC-ESL100 kan monteres i en højde, som er betjeningsvenlig for kørestolsbrugere. Betjeningspanelet virker parallelt med betjeningen i emhætten.

## Metaltrådsfilter



Udskiftningsfilter i aluminium kan bestilles løst.

---





Soft ESL136WER, væghængt

## Beskrivelse

### Soft ESL136WER, væghængt

Soft er beregnet til montering under overskab. Emhætten leveres med smuk hvid lakering, der matcher det moderne køkkendesign.

Lydniveauet i Soft er særdeles lavt. Både for grundventilation og ved forceret ventilation, når der laves mad.

Soft ESL136WER har elektrisk betjent spjæld- og timerfunktion. Soft anvendes til EXHAUSTO centralt boligventilation.



#### Elektronisk spjæld- og timerfunktion:

Aktivering af forceret luftmængde samt tænd/sluk af lys gøres nemt på fingertouchpanelet på emhættens front.

Emhætten leveres med potentialfrit relæ udført i separat kabel. Relæet kan belastes med 230V, 900W.

Relæet kan f.eks. benyttes til:

- at åbne et spjæld i forbindelse med forcering (central boligventilation)
- at opnå forcering af anlægget, når emhætten aktiveres (decentral boligventilation)

### **ESL136WES (SAFE)**

Emhætte med EXHAUSTO komfurovervågnings- og sikkerhedssystem. Læs mere om SAFE sikkerhedssystem under standardemhætter, SAFE, sikkerhedssystem.

---

### **ESL136WESP (SAFE+)**

Emhætte med EXHAUSTO komfurovervågnings- og sikkerhedssystem med sprinklersystem. Læs mere om SAFE sikkerhedssystem under standardemhætter, SAFE, sikkerhedssystem.

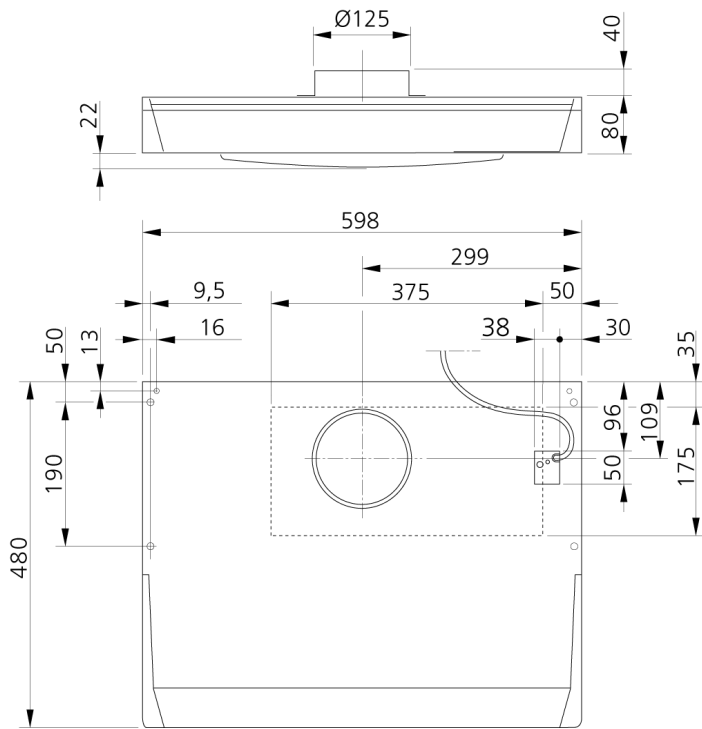
---

## Soft, ESL136WER

|                           |   |   |
|---------------------------|---|---|
| <b>Kapacitet*</b>         | Grundventilation<br>Forceret ventilation  | 20 l/s (72 m <sup>3</sup> /h)<br>40 l/s (144 m <sup>3</sup> /h) |
| <b>Lydtryksniveau*</b>    | Grundventilation<br>Forceret ventilation  | 27 dB(A)<br>32 dB(A)  |
| <b>Osopfang</b>           |   | 75 % ved 165 m <sup>3</sup> /h                                  |
| <b>Spjæld og timer</b>    | Elektrisk drevet metalspjæld og timer<br>Ved forceret ventilationen går udsugningen tilbage til grundventilation... | Efter 60 min.   |
| <b>Farver</b>             | Hvid  |   |
| <b>Belysning</b>          |   | Lavenergi lysstofrør 11W  |
| <b>Potentialfrit relæ</b> |   | 1x230V, 900 W   |

\*Fabriksindstilling. Ved anden indstilling henvises til kapacitetsdiagram.

Soft

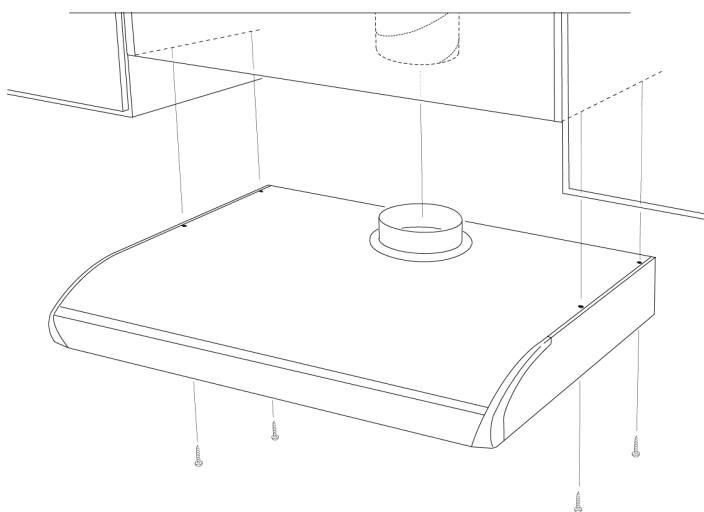


Soft



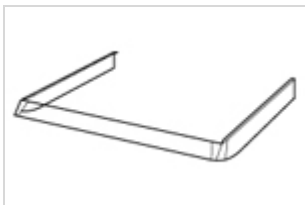
Af brandhensyn anbefales det, at Soft monteres mindst 50 cm over el-komfur og mindst 65 cm over et gaskomfur. Emhætten tilsluttes 230V med jord (maks. 13A sikring).

Aftræk via Ø125 mm spirorør, brandsikker udførelse som E60.



## Soft ESL136WER

Nedenstående oversigt viser et udvalg af tilbehørsdele til Soft modellerne.

**Kåbe**

HW-ESL130 for ombygning til volumenemhætte. Giver en forøgelse af emopfangsevnen.

**Regulator for 2-hastighedsdrift**

Hvis systemet er baseret på drift med selvstændig ventilator for hver emhætte, anvendes EFC10-ESL100 for 2-hastighedsdrift.

De 2 hastigheder er trinløst indstillelige og tilpasses ved installering.

Maks. belastning: 1,0 A

**Handicap betjening**

Et eksternt betjeningspanel HC-ESL100 kan monteres i en højde, som er betjeningsvenlig for kørestolsbrugere. Betjeningspanelet virker parallelt med betjeningen i emhætten.

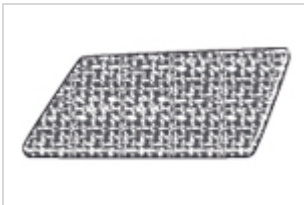
## Ophængsbeslag



MB-ESL130 ophængsbeslag benyttes, hvis emhætten skal fastgøres til væggen istedet for et overskab.

---

## Metaltrådsfilter



Udskiftningsfilter i aluminium kan bestilles løst.

**EXHAUSTO**

## Din ventilationseksperter og professionelle samarbejdspartner

Hos EXHAUSTO går vi aldrig på kompromis med kvaliteten, og som eksperter på ventilationsområdet med mange års specialisterfaring er du ikke bare sikret den bedste ventilationsløsning, men også en kompetent samarbejdspartner.

EXHAUSTO udvikler og fremstiller høj kvalitetsprodukter og -systemer til komfortventilation på alle anvendelsesområder – fra kontorer, butikker, skoler og institutioner til industribygninger, hoteller og sygehuse. Med fokus på høje virkningsgrader og et energiforbrug, der sætter nye standarder for branchen, er EXHAUSTO blandt de absolut førende på området.



[www.exhausto.dk](http://www.exhausto.dk)

EXHAUSTO A/S  
Odensevej 76  
DK-5550 Langeskov

Tel. +45 65 66 12 34  
Fax +45 65 66 11 10  
[salgdk@exhausto.dk](mailto:salgdk@exhausto.dk)  
[www.exhausto.dk](http://www.exhausto.dk)

**EXHAUSTO**